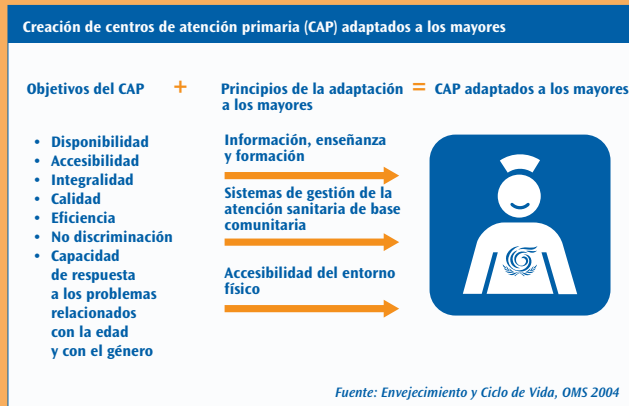




Principios generales



- ▶ Información, enseñanza y formación adaptadas a las personas mayores
- ▶ Sistemas de gestión de la atención primaria adaptadas a las personas mayores
- ▶ Entorno físico accesible, limpio y seguro en el centro de atención primaria



La enfermera en el símbolo de los centros de atención primaria adaptados a los mayores representa el mejoramiento de las actitudes, enseñanza y formación de los profesionales sanitarios, de modo que puedan evaluar y tratar los trastornos que afectan a las personas mayores y capacitarlas para que se mantengan sanas.

Sobre el ícono que representa a la enfermera aparece el símbolo utilizado por las Naciones Unidas para ilustrar el reto que supone la integración de las personas mayores y la evolución «Hacia una sociedad para todas las edades», lema del Año Internacional de las Personas de Edad (Naciones Unidas, 1999) y de la Segunda Asamblea Mundial sobre el Envejecimiento, de las Naciones Unidas.

El reconocimiento de las necesidades específicas de los mayores y de la necesidad de facilitar su acceso a los centros de atención primaria beneficia a las personas de todas las edades, y no únicamente a los mayores.

Para más informaciones:

Organización Mundial de la Salud
Envejecimiento y Ciclo de la Vida (ALC)
Enfermedades Crónicas y Promoción de la Salud (CHP)
20, Avenue Appia
CH 1211 Geneva 27, Suiza
Fax: +41 22 791-4839
e-mail: activeageing@who.int
Sitio web: <http://www.who.int/hpr/ageing>

HACIA UNA ATENCIÓN PRIMARIA ADAPTADA A LOS MAYORES



Organización Mundial de la Salud
Enfermedades No Transmisibles y Salud Mental
Enfermedades Crónicas y Promoción de la Salud
Envejecimiento y Ciclo de la Vida

Los centros y el personal de atención primaria deberían adaptarse a los mayores, prestando especial atención a los siguientes aspectos:

Información, enseñanza y formación

- ▶ Proporcionar formación básica en relación con las prácticas sensibles a problemas culturales, etarios y de género, abordando los conocimientos, actitudes y aptitudes de todo el personal de atención primaria
- ▶ Proporcionar a todo el personal clínico de atención primaria formación básica en las principales competencias de la atención a las personas mayores
- ▶ Proporcionar información adecuada desde el punto de vista cultural, etario y de género, acerca de la promoción de la salud, el tratamiento de las enfermedades y las medicaciones, tanto a las personas mayores como a quienes cuidan de ellas
- ▶ Revisar regularmente el uso de todas las medicaciones y de otros tratamientos, entre ellos la medicina y las prácticas tradicionales

Sistemas de gestión de la atención primaria

- ▶ Adaptar los procedimientos administrativos a las necesidades especiales de las personas mayores
- ▶ Facilitar el acceso de los pacientes con bajos ingresos a los servicios
- ▶ Apoyar la continuidad de la asistencia entre el nivel comunitario y los niveles asistenciales primario, secundario y terciario
- ▶ Apoyar la continuidad de la asistencia mediante el mantenimiento de buenos registros en todos los niveles asistenciales
- ▶ Asegurar la participación de las personas mayores en las decisiones sobre la organización de la atención primaria
- ▶ Proporcionar información adecuada para la edad acerca del funcionamiento de los centros de atención primaria, tales como horarios de apertura y sistemas de pago

Entorno físico de los centros de atención primaria

- ▶ Aplicar los principios comunes del diseño universal a los centros de atención primaria, siempre que resulte práctico y asequible
- ▶ Procurar que existan medios de transporte seguros y asequibles para acudir al centro de atención primaria
- ▶ Colocar signos simples y de lectura fácil que faciliten la orientación de las personas mayores
- ▶ Identificar al personal sanitario fundamental con carteles y tarjetas
- ▶ Equipar los centros de atención primaria con buenas luces, superficies no resbaladizas, muebles estables y pasillos despejados
- ▶ Asegurar que las instalaciones de atención primaria, incluidas las salas de espera, estén limpias y sean confortables.

Asegurar la capacidad de respuesta y la sensibilidad a las necesidades de la comunidad, adaptando estos principios generales a cada centro de atención primaria.